



Паспорт камеры IP-Н

1. Работа в Сети

1.1 Подключение и настройка

Для первичного включения камеры и определения IP-адреса, рекомендуется использовать прямое подключение. Для прямого подключения понадобятся:

- Камера
- Блок питания
- Кабель витая пара
- Программное обеспечение «Search Tool»

Примечание: программное обеспечение «Search Tool» находится на сайте www.optimus-cctv.ru в разделе «Прошивки и ПО».

При прямом подключении берут патч-корд с распиновкой – 568В. Рядом с точкой размещения камеры нужна одна свободная розетка для подключения блока питания (из расчета прокладки провода без натяжения).

Примечание: перед началом настройки надо убедиться, что порт LAN включен в BIOS, а в операционной системе установлены драйверы (нет конфликтов, отображаемых восклицательным знаком возле названия в Диспетчере устройств). Если все в порядке, можно приступать к процедуре.

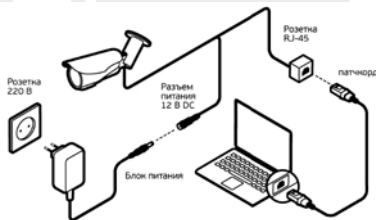
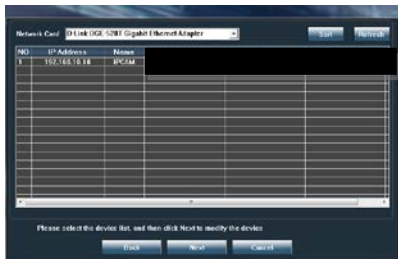


Схема прямого подключения

- Убедитесь что устройство находится в одной локальной сети с ПК.
- Для поиска камеры вам нужно установить «Search Tool».
- Запустите «Search Tool», нажмите «Next». В верхней строчке программы «Network Card» выберите сетевую карту и нажмите кнопку «Refresh».



- Далее выберите IP-адрес в окне поиска и нажмите «Next» для перехода в сетевые настройки камеры. Убедитесь что устройство и ПК находятся в одной подсети.

- Нажмите «Next» для генерирования ссылки на Web-интерфейс устройства.

Примечание: Web-интерфейс необходимо открывать при помощи IE браузера.

1.2 Заводские настройки IP-камер

IP-адрес: 192.168.**.** (определяется по «Search Tool»)

Маска подсети: 255.255.255.0

Шлюз: 192.168.**.**

Имя пользователя: admin

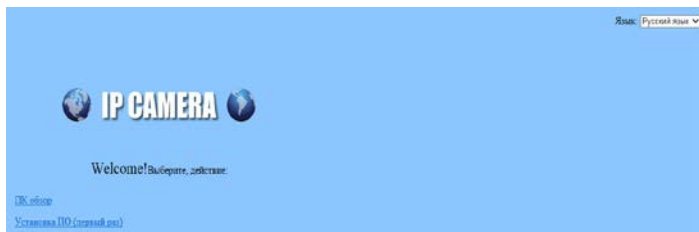
Пароль: admin

ВНИМАНИЕ!!! ДЛЯ УВЕЛИЧЕНИЯ БЕЗОПАСНОСТИ ОБОРУДОВАНИЯ И СНИЖЕНИЯ РИСКОВ ВОЗДЕЙСТВИЙ В РЕЗУЛЬТАТЕ ХАККЕРСКИХ АТАК ОБЯЗАТЕЛЬНО ИЗМЕНИТЕ ПАРОЛЬ К УЧЕТНОЙ ЗАПИСИ АДМИНИСТРАТОРА!

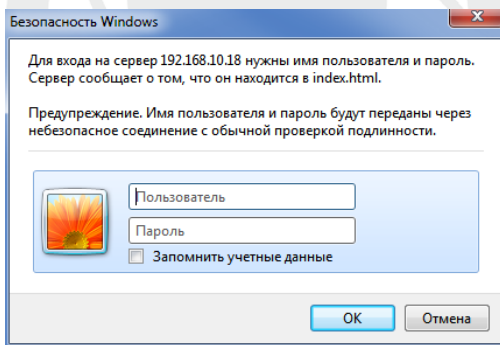
ДЛЯ ПОЛУЧЕНИЯ ПОДРОБНОЙ ИНФОРМАЦИИ ПО ПОДКЛЮЧЕНИЮ КАМЕРЫ ОБРАТИТЕСЬ К ПОЛНОМУ РУКОВОДСТВУ КАМЕРЫ НА САЙТЕ WWW.OPTIMUS-CCTV.RU

1.3 Авторизация

Откройте IE введите IP-адрес или пройдите по сгенерированной ссылке, установите плагин ActiveX , затем выберите язык интерфейса, далее введите логин и пароль для доступа к камере

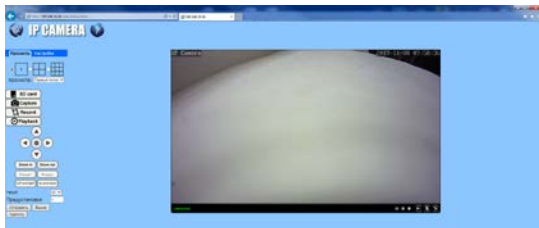


Выбор языка интерфейса.



Окно авторизации

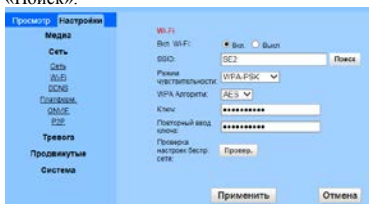
После авторизации осуществится переход на главную страницу.



1.4 Настройка Wi-Fi

Для подключения устройства к беспроводной сети, перейдите в раздел «Настройки - Сеть - Wi-Fi» на главной странице интерфейса.

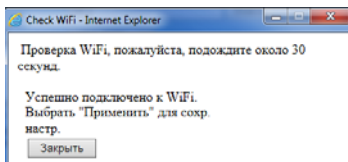
Переведите флажок строчки «Вкл. Wi-Fi» в положение «Вкл.», после чего нажмите кнопку «Поиск».



Из списка беспроводных сетей выберите нужную вам сеть и нажмите «Присоед.».

Далее введите ключ (пароль) от беспроводной сети и нажмите «Проверить».

При успешном подключении появится всплывающее окно о состоянии подключения.



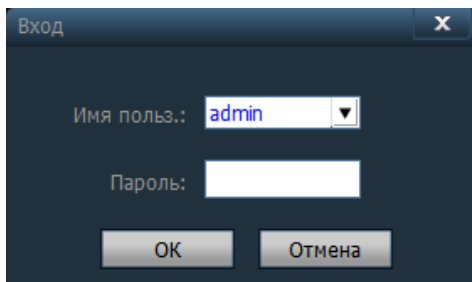
1.5 Програмное обеспечение

1.5.1 HiP2P Client находится на сайте www.optimus-cctv.ru в разделе FTP.

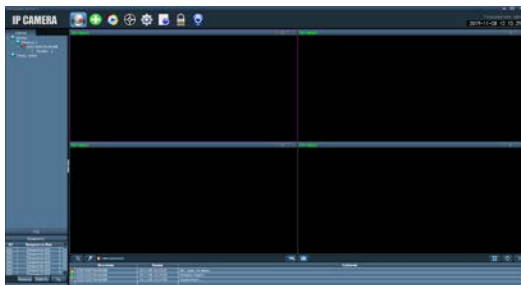
Установите HiP2P Client, запустите его, имя пользователя по умолчанию: admin, пароль не требуется

HiP2P Client

Вход:

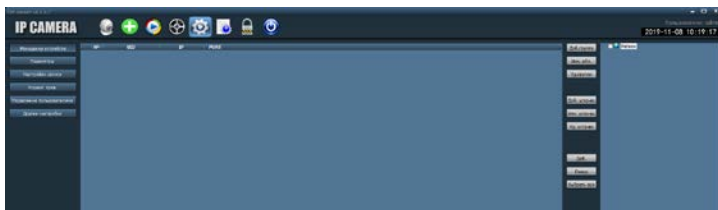


Главная страница:



1.5.2 Устройства управления

Конфигурации-> Менеджер устройств



Добавить область/группу **Доб.группу** :

Доб.группу ✕

Имя обл.:

Родит. обл.:

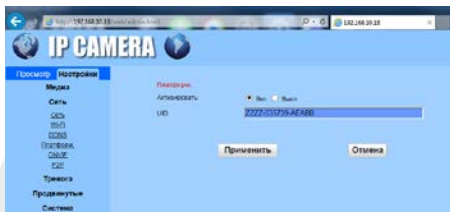
Чтобы добавить устройство нажмите поиск **Поиск** :

№	ИД	IP	PORT
<input checked="" type="checkbox"/>	1	ZZZZ [REDACTED] 192.168.10.18	80

Поставьте флажок напротив IP адреса камеры и нажмите добавить **Доб.**

1.5.4 Варианты добавления IP-камер:

Так же можно добавит камеру по UID. Для этого перейдите в Web-интерфейс устройства и перейдите в «Настройки – Сеть – P2P» где будет указана информация о UID.



После получения UID перейдите в HiP2PClient, «Конфигурации – Менеджер устройств» и нажмите добавить устройство **Доб. устр-во**. После чего появится всплывающее окно для добавления.



Добавьте информацию об устройстве в соответствующие поля и нажмите «ОК». И перейдите во вкладку «Предпросмотр».

Гарантия

Срок гарантии на оборудование Optimus составляет 37 месяцев.

Гарантийные обязательства не распространяются на изделие в следующих случаях:

- Выход изделия из строя по вине покупателя (нарушения им правил эксплуатации, работа в недокументированных режимах, неправильная установка и подключение, превышение допустимой рабочей температуры, перегрев и т.д.);
- Наличие внешних и/или внутренних механических повреждений (замытых контактов, трещин, следов удара, сколов и т.д.), полученных в результате неправильной эксплуатации, установки или транспортировки;
- Наличие признаков ремонта неуполномоченными лицами;
- Наличие повреждений, полученных в результате аварий, воздействия на изделие огня, влаги, попадания внутрь корпуса насекомых, пыли, посторонних предметов и т.д.;
- Наличие повреждений, полученных в результате неправильного подключения изделия в электросеть и/или эксплуатации изделия при нестабильном напряжении в электросети, отклонение напряжения более 10%, а также отсутствия (или выполненного с отклонениями от стандарта) заземления;
- Наличие следов электрического пробоя, прогар проводников и т.д.

Дата продажи	
--------------	--