

ГАРАНТИЙНЫЙ ТАЛОН

Серийный номер: _____

Дата продажи « ____ » _____ 20 ____ г.

ШТАМП
ПРОДАВЦА

Отметки о ремонте:

№ Заказ-наряда	Название СЦ

Внимание!

При обращении в сервисный центр заполните акт рекламации, доступный на сайте сервисного центра.

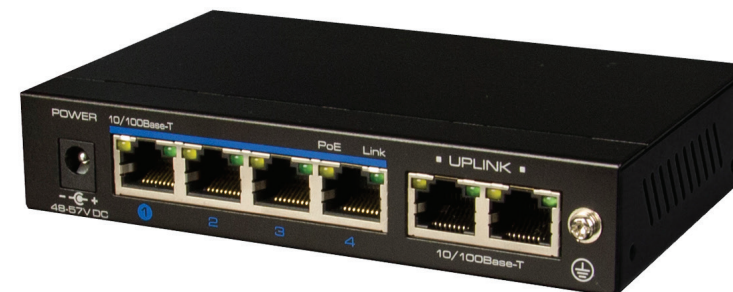
Дополнительная информация на сайте: www.rvi-cctv.ru

Телефон технической поддержки: 8-800-700-16-61
Звонок бесплатный по всей территории РФ

АО «ЭрВиАй Групп»

СЕТЕВОЙ КОММУТАТОР

RVi-NS0402L



ПАСПОРТ

Пожалуйста, ознакомьтесь перед эксплуатацией
и сохраните для дальнейшего использования

Редакция 1
2019г.

1. Основные сведения об изделии

Сетевой коммутатор – RVi-NS0402L предназначен для соединения нескольких узлов компьютерной сети в пределах одного или нескольких сегментов, а также передачи питания с использованием технологии PoE.

2. Основные технические данные

RVi-NS0402L		
Сеть	Общее количество портов	6
	Количество портов с PoE	4 10Base-T/100Base-TX
	Количество Uplink портов	2 10Base-T/100Base-TX
	Консольный порт	Нет
	Максимальная дальность передачи сигнала	250 м
Производительность	Коммутационная матрица	1.2 Гбит/с
	Скорость коммутации пакетов	0.89 Mpps
	Размер буфера пакетов	512 Кб
	Размер таблицы MAC-адресов	2К
Параметры PoE	Стандарты PoE	802.3af/802.3at
	Максимальная мощность на порт	30 Вт
	Бюджет PoE	60 Вт
	Watchdog PoE	Нет
Стандарты и функции	Тип управления	Нет
Эксплуатация	Электропитание	DC 48...57В
	Электромагнитная совместимость	IEC61000-4-2, IEC61000-4-5
	Диапазон рабочих температур	-10°C... +55°C
	Габаритные размеры	135(Ш)x85.6(Г)x27(В) мм
	Вес	315 г

3. Комплект поставки

Сетевой коммутатор	1 шт.
Блок питания	1 шт.
Кабель питания	1 шт.
Паспорт изделия	1 шт.
Инструкция «Быстрый старт»	1 шт.
Индивидуальная упаковка	1 шт.

4. Указания мер безопасности

По способу защиты от поражения электрическим током сетевой коммутатор соответствует классу I по ГОСТ 12.2.007.0-75.

Конструкция сетевого коммутатора удовлетворяет требованиям электро- и пожарной безопасности по ГОСТ 12.2.007.0-75 и ГОСТ 12.1.004-91.

5. Сведения об утилизации

Сетевой коммутатор не содержит в своём составе опасных или ядовитых веществ, способных нанести вред здоровью человека или окружающей среде, и не представляет опасности для жизни и здоровья людей и окружающей среды по окончании срока службы. Утилизация изделия может производиться по правилам утилизации общепромышленных отходов.

6. Транспортировка и хранение

Сетевые коммутаторы в транспортной таре перевозятся любым видом крытых транспортных средств (в железнодорожных вагонах, закрытых автомашинах, трюмах и отсеках судов, герметизированных отапливаемых отсеках самолетов и т.д.) в соответствии с требованиями действующих нормативных документов.

Расстановка и крепление в транспортных средствах ящиков с сетевыми коммутаторами должны обеспечивать их устойчивое положение, исключать возможность смещения ящиков и удары их друг о друга, а также о стенки транспортных средств.

7. Гарантии изготовителя

Предприятие-изготовитель гарантирует соответствие сетевого коммутатора требованиям технических условий при соблюдении потребителем условий транспортирования, хранения, монтажа и эксплуатации.

Гарантийный срок эксплуатации – 36 месяцев со дня продажи сетевого коммутатора.

Хранение сетевого коммутатора в упаковке должно соответствовать условиям 2 по ГОСТ 15150-69.

В случае выявления неисправности, в течение гарантийного срока эксплуатации, предприятие-изготовитель производит безвозмездный ремонт или замену сетевого коммутатора. Предприятие-изготовитель не несет ответственности и не возмещает ущерба, возникшего по вине потребителя при несоблюдении правил эксплуатации.

8. Габаритные размеры

